

Notre environnement

Située en Gâtine, aux portes de Parthenay entre ville et campagne, la résidence Pompairain offre un cadre de vie agréable, propice au calme et à la détente. Son jardin à la française en bord du Thouet contribue à son charme.



Nos solutions d'accueil

♥ Séjour permanent

Un accompagnement 24h/24 et 7j/7 dans un environnement adapté et sécurisé lorsque la prise en charge médicalisée est nécessaire.

♥ Court séjour

Pour une convalescence, en sortie d'hospitalisation, un besoin ponctuel de repos ou pendant les vacances de vos proches...

♥ Accueil de jour

Un accompagnement du lundi au vendredi, de 10h à 17h, pour des personnes vivant à leur domicile ayant besoin d'un soutien et d'activités pendant la journée.

♥ Accueil de nuit

Pour un répit ou un soutien, l'accueil de nuit de la résidence vous accueille une ou plusieurs nuits par semaine, du lundi au dimanche, de 18h à 10h.

♥ Unité Alzheimer

Un accompagnement spécifique pour les personnes souffrant de la maladie d'Alzheimer ou de troubles apparentés.

♥ Pôle d'Activités et de Soins Adaptés

En journée, le PASA accueille les résidents présentant des troubles modérés du comportement dans un espace spécifiquement aménagé et sécurisé.

Pour vous rendre à la résidence

- **En voiture**
À 1 km de Parthenay, à 25 km de Faye-L'Abbesse, à 32 km de Bressuire et à 75 km de Cholet
À 45 km de Niort, à 52 km de Poitiers
Parking gratuit à disposition des visiteurs
- **En bus**
Gare routière de Parthenay
Réseau Pybus pour se rendre en ville



Résidence Pompairain

1 allée de Pompairain - 79200 Châtillon-sur-Thouet

Tél.: 05 49 95 06 09 - Fax: 05 49 95 11 91

pompairain-chatillon@domusvi.com

Retrouvez toute l'actualité de notre résidence sur

www.residencepompairain.com

0 800 145 819 Service & appel gratuits

Document & photos non contractuels - Crédits photos: DR, Meero, Blacknegative - Juin 2020
Siège social: Themis Pompairain - Châtillon sur Thouet - 79200 Parthenay - SAS au capital de 40 000 € - 343 727 RCS NIORT - APE 870A - L'abus d'alcool est dangereux pour la santé, consommez avec modération - Ne pas jeter sur la voie publique.



Résidence médicalisée Pompairain Châtillon-sur-Thouet

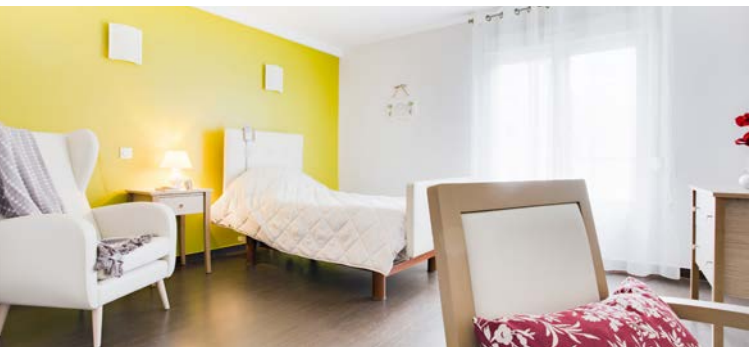


Domus 
En toute confiance



Un lieu conçu pour votre confort et votre bien-être

- **Une résidence au cœur d'un vaste cadre de verdure**, un petit château agrémenté d'un jardin fleuri
- **Des espaces intérieurs vastes** et lumineux, une décoration soignée
- **Des salons de réception** et de détente, une bibliothèque
- **Des chambres spacieuses** et personnalisables avec salle de bains individuelle
- **Un jardin thérapeutique**
- **Une salle de rééducation** pour la psychomotricité et la kinésithérapie, un espace multisensoriel, une salle de balnéothérapie
- **Un espace adapté aux personnes** souffrant de la maladie de Parkinson
- **Un salon de coiffure** et d'esthétique (voir tarifs affichés)
- **Les animaux de compagnie bienvenus** sous conditions
- **L'application FamilyVi qui favorise le lien** entre familles et résidents : un kiosque d'information, une boutique en ligne, une conciergerie



Nos atouts

- ♥ **Une résidence élégante et confortable** entourée d'un grand parc
- ♥ **Une restauration privilégiant** le fait maison et les producteurs locaux
- ♥ **Un accompagnement personnalisé** adapté à l'évolution de vos besoins, une atmosphère familiale et bienveillante

La restauration DomusVi



- Des partenariats avec des producteurs locaux** : fromage de chèvre, viande de Parthenay
- **Des repas variés** et savoureux cuisinés sur place
- **Des fruits et légumes de saison** privilégiés
- **Des menus élaborés** par une diététicienne
- **Le respect des préférences** et régimes alimentaires
- **Le petit-déjeuner servi en chambre**, le déjeuner et le dîner au restaurant
- **Un espace de restauration** dédié aux familles sur réservation
- **Des vins à la carte**



Des activités à partager

- **Des animations** pour votre détente et susciter votre curiosité : remue-méninge, mandalas, loto...
- **Des activités divertissantes** : création florale, mots croisés, musique, cuisine...
- **Des ateliers à visée thérapeutique** : mémoire, équilibre, gymnastique adaptée, médiation animale avec des chevaux et activités spécifiques adaptée comme l'escrime...
- **Des activités intergénérationnelles** avec les enfants des écoles du village
- **Des sorties variées** : promenades au parc, musée, piscine, cinéma...



L'accompagnement personnalisé DomusVi

- **Une entrée en résidence étudiée** avec vous et vos proches
- **Une écoute attentive** pour déterminer votre projet de soin
- **Une attention permanente** à votre bien-être
- **Un dialogue favorisé** avec vos proches
- **Une équipe formée et qualifiée** à votre écoute, des professionnels libéraux peuvent compléter la prise en charge